



Prudencia e Irracionalidad

La variada fauna presente en los mercados a parte de ser una forma fácil de perfilar y explicar el fenómeno bursátil induce oportunidades interesantes, para aquellos que están conscientes de ella.

Convergencia y divergencia

Cada día salen al mercado toros y osos listos para la batalla, los cuales al final del día e independiente de quien sea el vencedor habrán dejado en el camino a cuanto cerdo y oveja se les hayan cruzado en el camino.

Cuando el mercado ha seguido una predeterminada tendencia esto significa que durante ese periodo recurrentemente se han impuesto toros u osos.

Aunque un día bursátil es sólo un pequeño elemento de la tendencia en la cual se encuentra observando un solo día se puede determinar un cambio en la supremacía de toros u osos.

Para determinar si un día bursátil fue dominado por toros u osos hay que mirar al menos el día bursátil anterior y determinar si los mínimos y máximos del día en análisis son mayores o menores que los del día bursátil anterior.

La regla general es la siguiente:

Si $HP[t] > HP[t-1]$ y $LP[t] > LP[t-1]$ entonces el día fue dominado por toros.

Si $HP[t] < HP[t-1]$ y $LP[t] < LP[t-1]$ entonces el día fue dominado por osos.

Donde, $HP[t]$ es el precio más alto en el día t.

$HP[t-1]$ es el precio más alto en el día anterior a t.

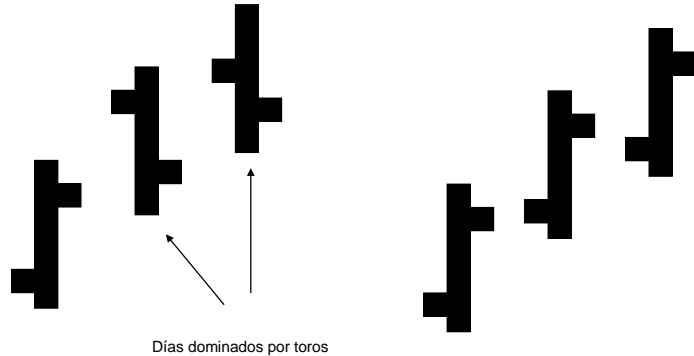


Estrategias de Inversión

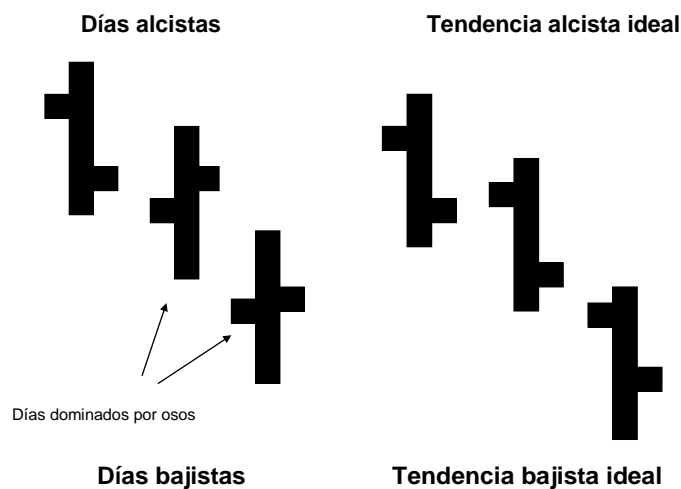
www.estrategiasdeinversion.cl

$LP[t]$ es el precio más bajo en el día t .

$LP[t-1]$ es el precio más bajo en el día anterior a t .



Días dominados por toros



Días alcistas

Tendencia alcista ideal

Días dominados por osos

Días bajistas

Tendencia bajista ideal

Cada vez que se forma un precio de mercado hay dos visiones contrapuestas que por un instante se ponen de acuerdo. Por un lado, existe un momento dentro de la jornada bursátil en que se define un nuevo mínimo producto que un oso estuvo dispuesto a vender más abajo que el precio de mercado y por otro lado cuando en un mismo día se define un nuevo máximo existe un toro que estuvo dispuesto a comprar más arriba que el precio de mercado.

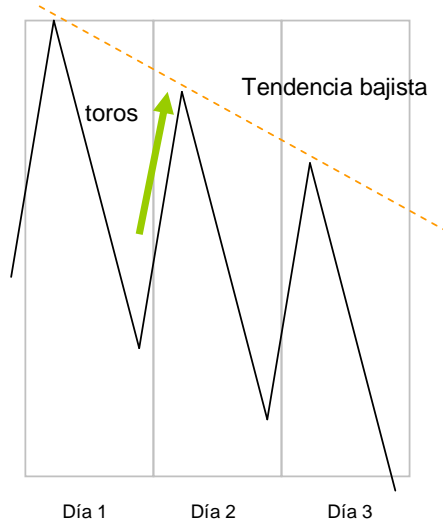
No obstante, cuando el mercado es incapaz de impulsar el máximo del día por sobre el máximo del día anterior también los toros están detrás de eso, y esto tiene que ver con que su visión alcista del mercado es sólo en el contexto diario y que ellos están conscientes de la tendencia bajista en la cual el día está inserto y por lo tanto aunque están dispuestos a comprar un poco sobre el valor



Estrategias de Inversión

www.estrategiasdeinversion.cl

de mercado no están dispuestos a hacerlo por sobre el precio máximo del día anterior.



En el caso análogo, cuando el mercado no puede impulsar el mínimo del día por debajo del mínimo del día anterior en un mercado alcista, se puede dar la misma explicación, o sea que los osos involucrados en cada nuevo mínimo aunque están dispuestos a vender bajo el precio de mercado no están dispuestos a hacerlo por debajo del mínimo del día anterior.





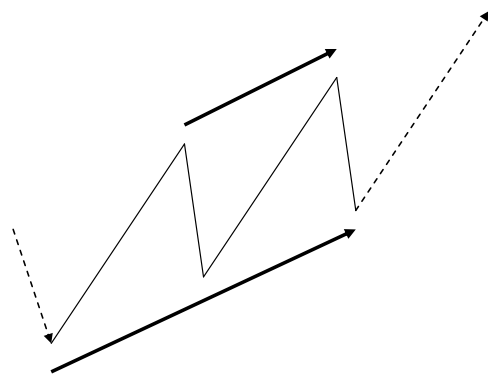
Estrategias de Inversión

www.estrategiasdeinversion.cl

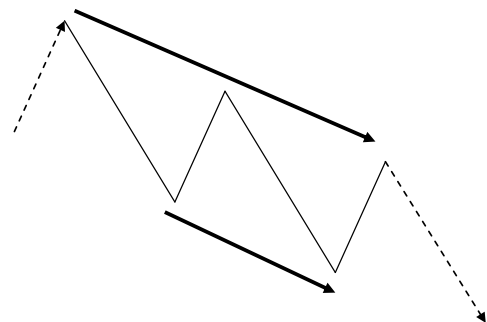
En los dos ejemplos anteriores, aunque osos y toros tienen visiones y propósitos distintos en un mismo día en el mediano plazo, concuerdan en que el mercado está a la baja o al alza.

Cuando los toros y los osos están de acuerdo eso se refleja en el precio y permite al analista técnico leer el estado actual de las fuerzas de oferta y demanda.

El análisis de convergencia de toros y osos es válido tanto en tendencias menores como también en tendencias secundarias y cualquier señal de desacuerdo entre los toros y los osos (divergencia) es una antesala a un potencial cambio de tendencia.



Convergencia alcista de toros y osos



Convergencia bajista de toros y osos

Señales de divergencia en tendencias menores

Debido a que las razones entre la divergencia entre toros y osos suelen repetirse de manera recurrente, los patrones que estas generan en los precios son conocidos y estudiados por los analistas técnicos.

Cuando los toros dejan de estar de acuerdo con la tendencia bajista o cuando los osos dejan de estar de acuerdo con la tendencia alcista los últimos



Estrategias de Inversión

www.estrategiasdeinversion.cl

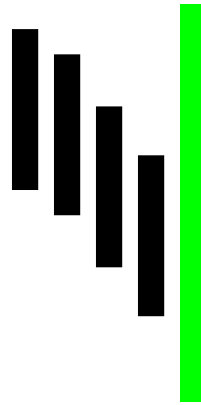
máximos o mínimos son superados y lo anterior genera una señal de un potencial cambio de tendencia.

Hay dos patrones recurrentes que ayudan a identificar lo anterior en el corto plazo. Estos son el *outside bar* y el *inside bar*.

Un patrón *outside bar* se identifica cuando la vela del último día bursátil engloba y supera el rango de los precios tranzados de los días bursátiles anteriores.

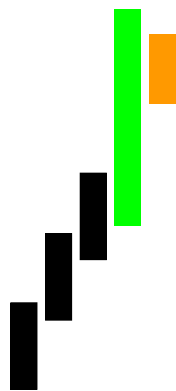


Divergencia diaria de toros y osos: *outside bar*



Divergencia diaria de toros y osos: *outside bar*

Un patrón *inside bar* se identifica cuando la vela del último día bursátil está dentro del rango de precios del último día, cuando éste a su vez tuvo una gran amplitud de precios.



Divergencia diaria de toros y osos: *inside bar*



Divergencia diaria de toros y osos: *inside bar*