



## Tipos de Gráficos

---

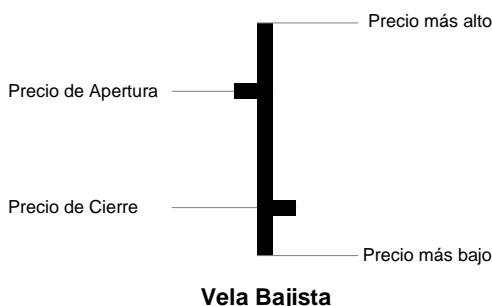
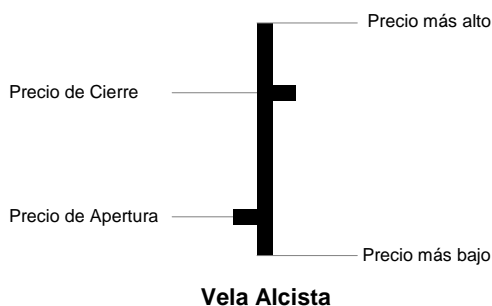
Una herramienta básica de todo analista técnico son los gráficos, que representan la trayectoria de los precios. Los tipos de gráficos que utilizan los analistas técnicos que son más populares son los siguientes:

- Velas HLC y OHLC (del inglés *high low close* y *open high low close*)
- Velas Japonesas (en inglés *candlestick*)
- Líneas o del precio de cierre

### Gráficos de Velas HLC y OHLC

Los gráficos de velas HLC y OHLC se construyen dibujando una vela para cada período de análisis (un día, una semana o un período de tiempo determinado) cada vela se construye trazando una línea vertical entre el mayor precio y el menor precio del período. A la izquierda de dicha línea se grafica una pequeña línea horizontal para denotar el precio de apertura (Esto se realiza sólo para las velas OHLC), mientras que a la derecha se grafica una pequeña línea horizontal para denotar el precio de cierre. Además cada vela puede clasificarse como alcista o bajista (independiente de la vela que la antecede) esto según el siguiente criterio:

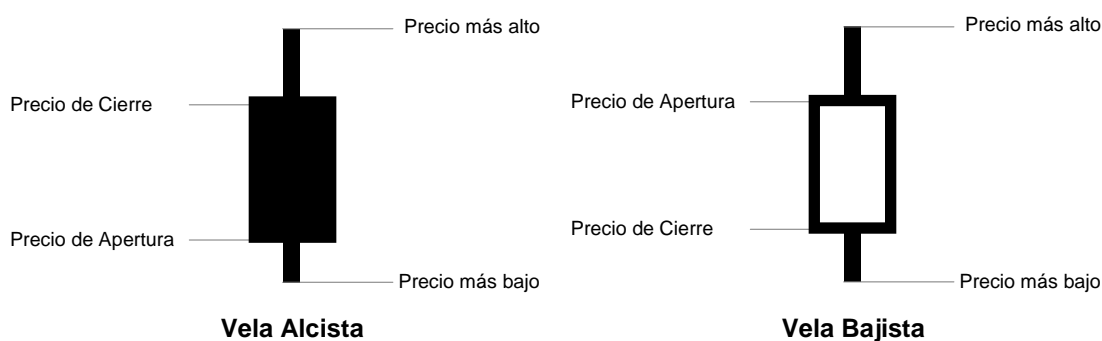
- Si el precio de cierre es mayor que el precio de apertura, se dice que la vela es alcista.
- Si el precio de cierre es menor que el precio de apertura, se dice que la vela es bajista.





## Gráficos de Velas Japonesas

Los gráficos de velas japonesas son similares a las velas OHLC con la única diferencia que en vez de tirarse líneas horizontales se dibuja un rectángulo vertical determinado por los precios de cierre y apertura, el cual se rellena o no dependiendo de si la vela es alcista o bajista, lo anterior las hace más fáciles de leer e interpretar que las velas OHLC.



## Gráficos de Líneas

Los gráficos de líneas se construyen uniendo mediante una línea los precios de cierre de un instrumento determinado.

## Color de las velas

Tanto a las velas japonesas como a las velas OHLC (o HLC) se les puede asignar un color de tendencia, el cual se determina comparando la vela actual respecto de la vela anterior:

- Si la vela actual es mayor que la vela anterior el color de tendencia asociada a esta es el de una tendencia alcista.
- Si la vela actual es menor que la vela anterior el color de tendencia asociada a esta es el de una tendencia bajista.



## Gráfico de Barras OHLC



## Gráfico de Velas Japonesas



## Gráfico de Líneas

